



**Файл Mercury X**  
**Разработан для минимально**  
**инвазивного лечения**



X-GOLD



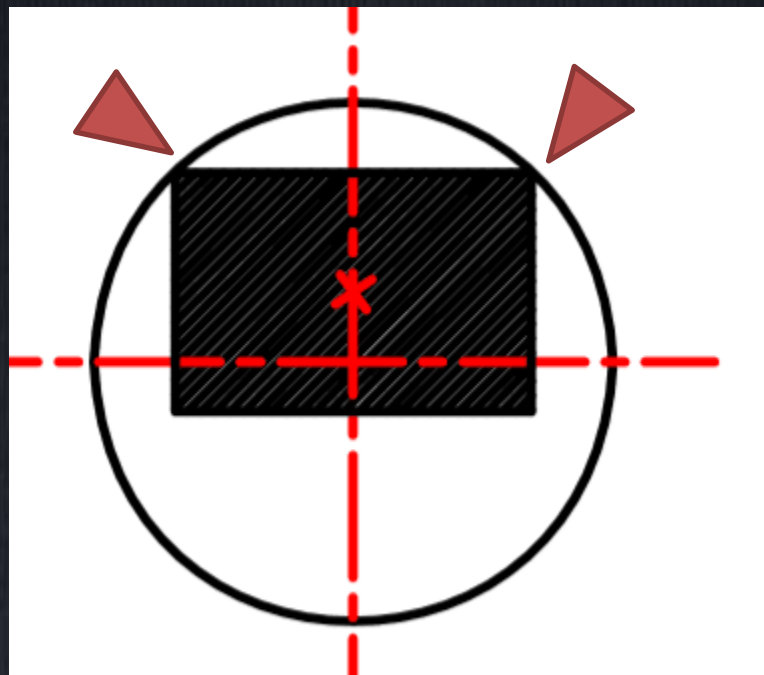
X-BLUE



X-GRAY

**MaxTech 6.0**





Асимметрия



# Спираль Архимеда

Вихревое движение

-Снижает трение

-Не собирает обломки

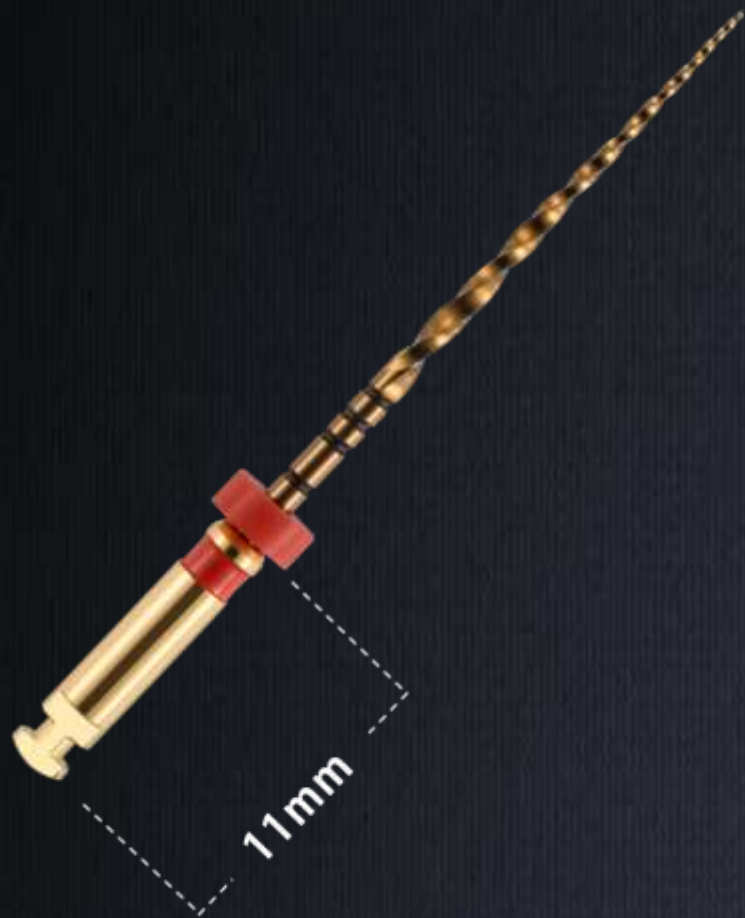
-Без вкручивания



# Безопасная оконечность

Высокая центрирующая способность

Без перфорации



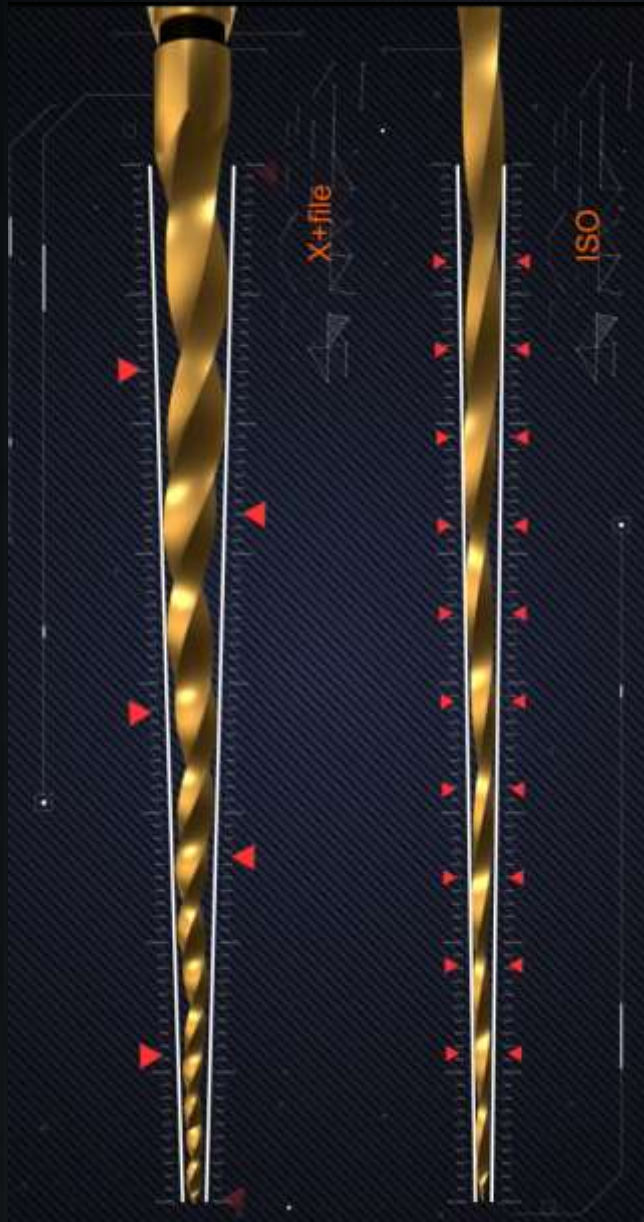
**Короткая ручка**



# Простота

1 или 2 файла для  
повторяемого препарирования





## Концепт минимально инвазивного лечения

- Конструкция в виде перевернутого конуса
- Точная резка

# Препарирование корневого канала X+



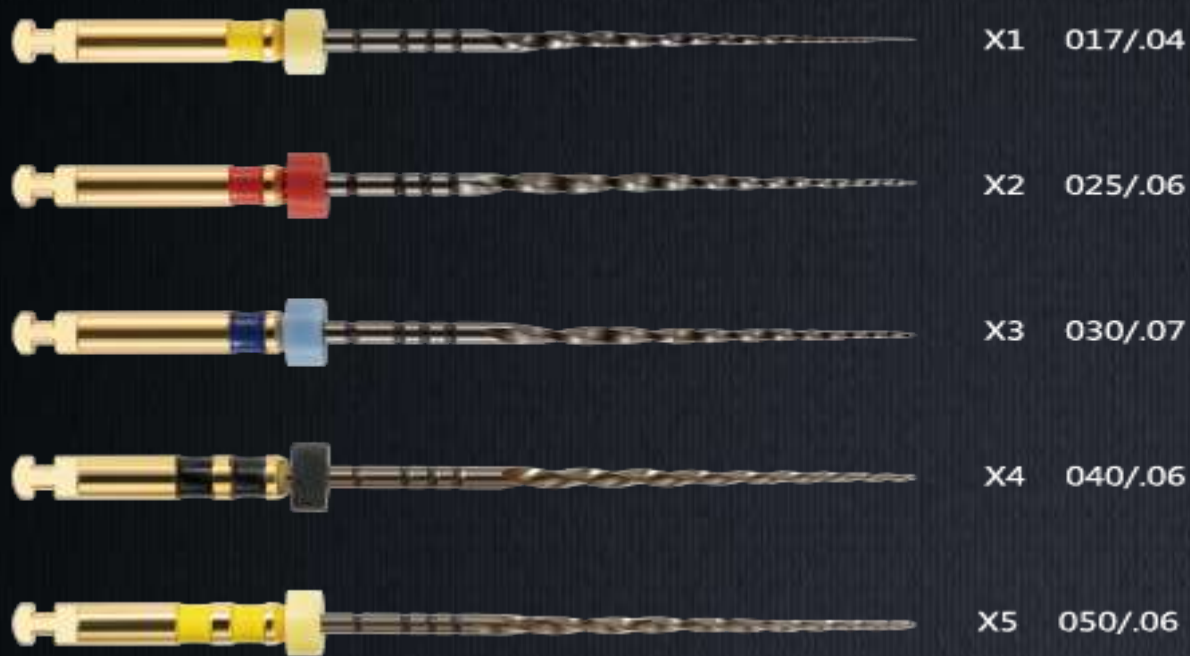
- MaxTech 3.0
- Обычный корневой канал  $\leq 15^\circ$
- Крутящий момент 3.0 Н·см, скорость 300 об/мин

# Препарирование корневого канала X-Blue

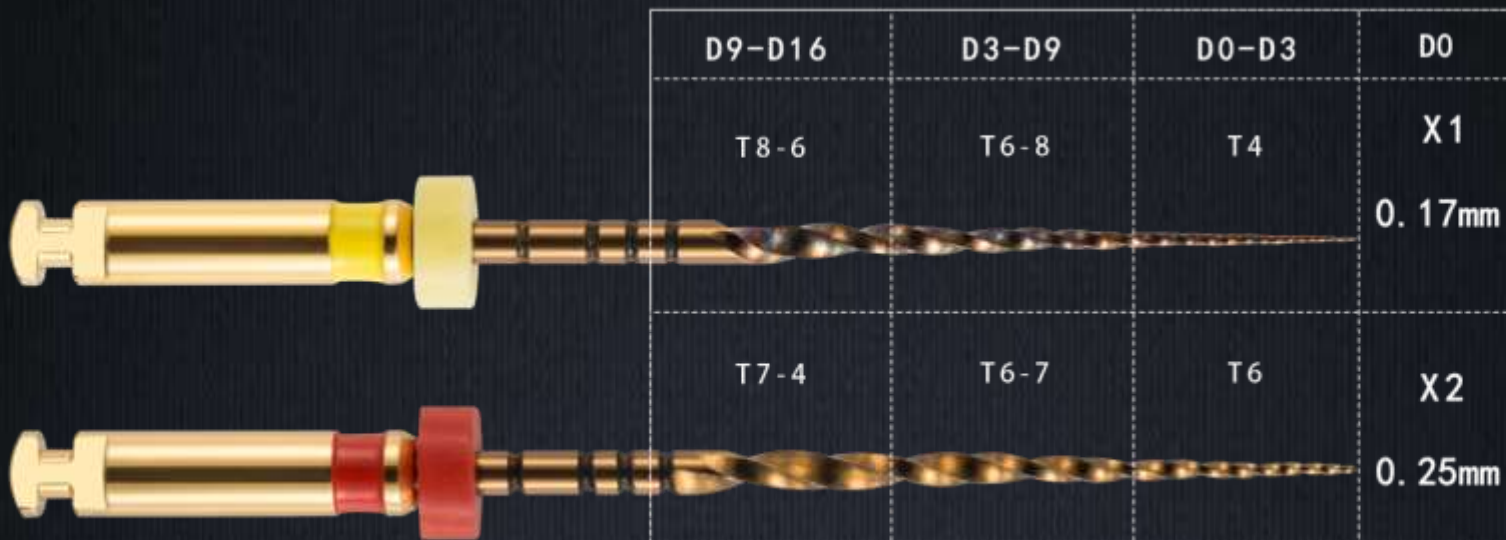


- MaxTech 6.0
- Используется для кривизны  $\angle 30$
- Крутящий момент 3.0 Н·см, скорость 500 об/мин

# Препарирование корневого канала X-Gray



- MaxTech 9.0
- Препарирование каналов  $\geq 30$ )
- Крутящий момент 3.0 Н·см, 600 об/мин






Характеристики

**X1 X2**

-X1, X2 достижение рабочей длины

-Чистка

	D9-D16	D3-D9	D0-D3	D0
	T6-5	T7-6	T7	X3 0.30mm
	T5-4	T6-5	T6	X4 0.40mm
	T4	T6-4	T6	X5 0.50mm

## Характеристики

**X3 X4 X5**

-При необходимости X3, X4, X5 обеспечивают комплексное решение

-Чистка

# Операции

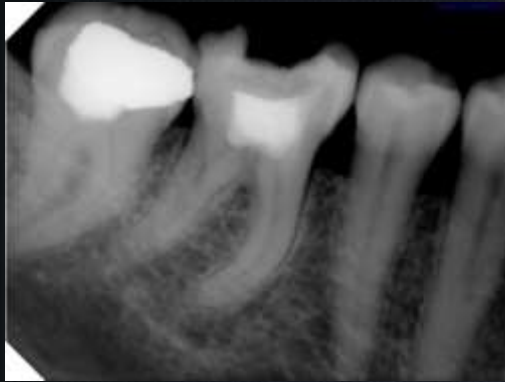


Разведка

Открытие «Ковровая дорожка»

Формирование

# Клинический случай



Диагностика



Обтурация 1



Обтурация 2

Прикорневое воспаление, сильно изогнутые каналы



# Mercury X series

Сделает каждого стоматолога  
мастером